

BURLANDO *el* MITO

OFICINAS MUNICIPALES DE TURISMO

Capilla del Oidor, Tel.: 91 889 26 94
otcervantes@ayto-alcaladehenares.es

Casa de la Entrevista. C/ San Juan, 3. Tel.: 91 881 06 34
otssnn@ayto-alcaladehenares.es

CONCEJALÍA DE TURISMO

cturismo@ayto-alcaladehenares.es
91 888 33 00

www.ayto-alcaladehenares.es

www.turismoalcala.es

Twitter: @AHTurismo

www.turismoalcala.es
ciatiovenancio.com
www.visitalcala.es

ALCALÁ DE HENARES
AYUNTAMIENTO
www.ayto-alcaladehenares.es

Área de Turismo

COMUNICACIÓN

Intérpretes ROSALINDA GALÁN, BORJA FLOÜ, MARTÍN PUÑAL, LUIS TAUSÍA y CHETE GUZMÁN
Versión LAURA MUNDO *Dirección* LUIS TAUSÍA *Producción* MARTÍN PUÑAL *Visita guiada:* www.visitalcala.es

Visita teatralizada sobre las mujeres en el mito de Don Juan

BURLANDO *el* MITO

TODOS LOS VIERNES Y SÁBADOS
DEL 5 AL 27 DE NOVIEMBRE
18:30 OFICINA DE TURISMO CAPILLA DEL OIDOR
ALCALÁ DE HENARES

Venta de entradas: www.visitalcala.es
TEL: 918 892 694

Área de Turismo

COMUNICACIÓN

www.ciatiovenancio.com

ALCALÁ DE HENARES
AYUNTAMIENTO

www.ayto-alcaladehenares.es

BURLANDO *el* MITO

TODOS LOS VIERNES Y SÁBADOS DEL 5 AL 27 DE NOVIEMBRE

Venta on line:

www.visitalcala.es
www.turismoalcala.es

Duración de la visita: 2 horas

Inicio: 18:30 h. en la Capilla del Oidor

Precio: 5 euros

Se recomienda asistir con ropa cómoda y de abrigo

Estas visitas teatralizadas están enmarcadas en la Fiesta de Interés Turístico Nacional "Don Juan en Alcalá. **Burlando el Mito** hace un recorrido por el casco histórico de Alcalá de Henares a través de la figura mítica del Don Juan centrándose en las obras de Don Juan Tenorio de José Zorrilla y El Burlador de Sevilla de Tirso de Molina. La versión invierte la perspectiva de los donjuanes clásicos, dando voz a las mujeres protagonistas de ambas obras. Pasión, deseo, mentiras; amor, culpa y locura quemarán al protagonista en su lucha por la salvación.

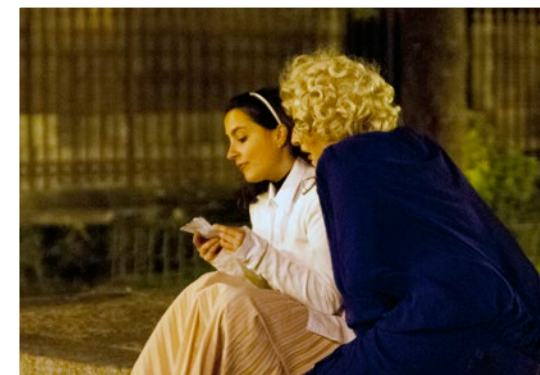
EQUIPO ARTÍSTICO

Dirección: Luis Tausía
Versión y regiduría: Laura Mundo
Producción y distribución: Martín Puñal
Vestuario: Víctor Colmenero
Fotografía cartel: Miguel M. Serrano

Don Juan Tenorio: Borja Floü
Don Luis Mejía: Martín Puñal
Don Gonzalo de Ulloa: Chete Guzmán
Mujeres burladas: Rosalinda Galán
Brígida: Luis Tausía

RECORRIDO

- Taquilla e inicio de ruta 18:30h. Oficina de Turismo Capilla del Oidor
- Taberna: Plaza Capilla del Oidor
- Escena Tisbea: Calle Escuelas
- Escena Aminta: Calle Mayor
- Casa Doña Ana de Pantoja: Plaza del Padre Lecanda
- Convento: Plaza de las Bernardas
- Quinta de Don Juan: Casa de la Entrevista
- Panteón: Entrada Muralla
- Escena Final: Interior Muralla



En caso de lluvia, el espectáculo se representará en el interior de la Casa de la Entrevista en formato adaptado.